

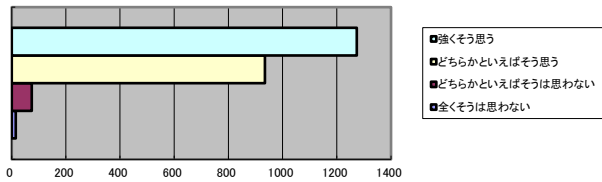
令和4年度 学生による授業評価（全学年前学期・講義累計）

59科目

科目コード：
科目名：
担当教員名：

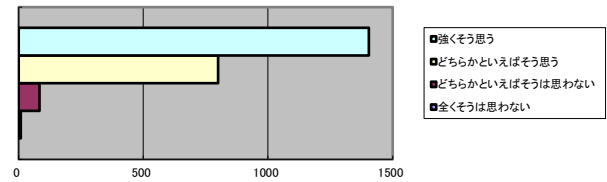
2022年12月19日 作成

Q1：授業の内容は分かりやすく、理解できるものでしたか。



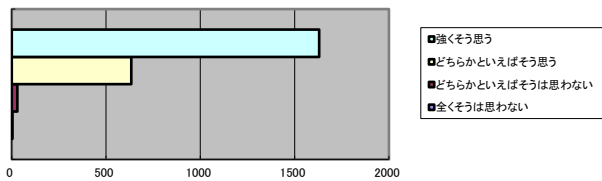
回 答	回答数	割合
強くそう思う	1274	55.4%
どちらかといえばそう思う	935	40.7%
どちらかといえばそうは思わない	74	3.2%
全くそうは思わない	15	0.7%
合 計	2298	

Q2：この授業の内容に興味を持つことができましたか。



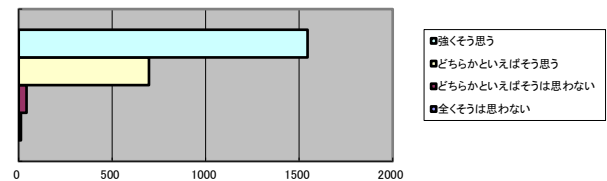
回 答	回答数	割合
強くそう思う	1405	61.1%
どちらかといえばそう思う	800	34.8%
どちらかといえばそうは思わない	84	3.7%
全くそうは思わない	9	0.4%
合 計	2298	

Q3：授業内容は、シラバス等で示された内容に沿っていましたか。



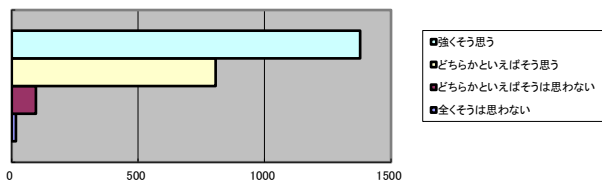
回 答	回答数	割合
強くそう思う	1630	70.9%
どちらかといえばそう思う	634	27.6%
どちらかといえばそうは思わない	30	1.3%
全くそうは思わない	4	0.2%
合 計	2298	

Q4：この授業に用いられた教材は授業の理解に役立ちましたか。



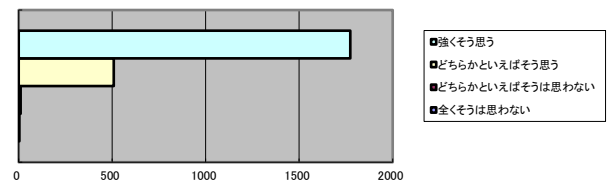
回 答	回答数	割合
強くそう思う	1545	67.2%
どちらかといえばそう思う	697	30.3%
どちらかといえばそうは思わない	43	1.9%
全くそうは思わない	13	0.6%
合 計	2298	

Q5：教員の話し方や説明の仕方は、分かりやすく適切でしたか。



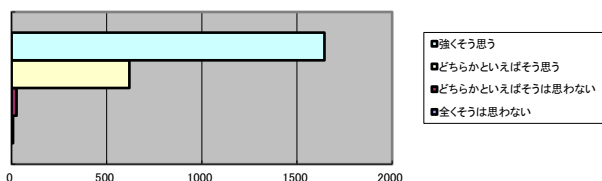
回 答	回答数	割合
強くそう思う	1378	60.0%
どちらかといえばそう思う	807	35.1%
どちらかといえばそうは思わない	96	4.2%
全くそうは思わない	17	0.7%
合 計	2298	

Q6：教員の授業に対する熱意は十分だと感じましたか。



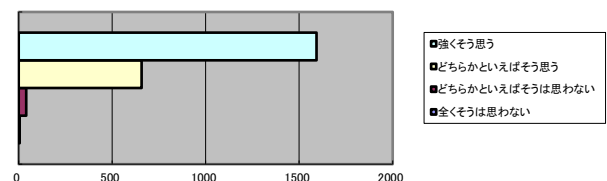
回 答	回答数	割合
強くそう思う	1774	77.2%
どちらかといえばそう思う	509	22.1%
どちらかといえばそうは思わない	11	0.5%
全くそうは思わない	4	0.2%
合 計	2298	

Q7：教員は学生の質問や意見に丁寧に対応していましたか。



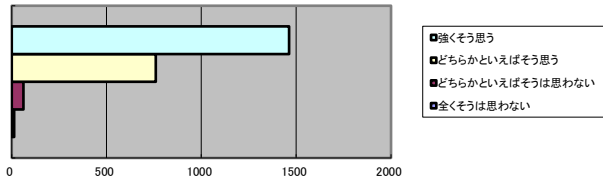
回 答	回答数	割合
強くそう思う	1645	71.6%
どちらかといえばそう思う	619	26.9%
どちらかといえばそうは思わない	26	1.1%
全くそうは思わない	8	0.3%
合 計	2298	

Q8：この授業は新しい知識や技術の習得に役立ったと思いますか。



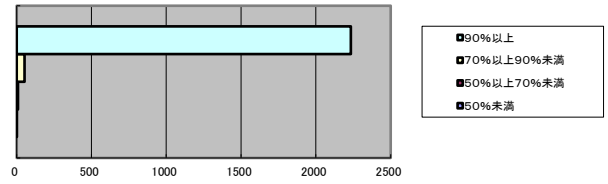
回 答	回答数	割合
強くそう思う	1593	69.3%
どちらかといえばそう思う	658	28.6%
どちらかといえばそうは思わない	41	1.8%
全くそうは思わない	6	0.3%
合 計	2298	

Q 9 : この授業でものの見方や考え方が広がったと感じましたか。



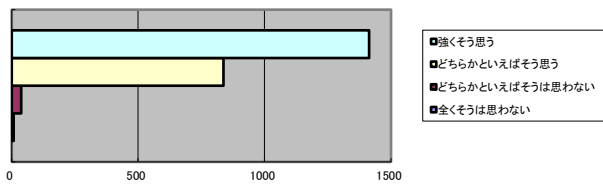
回 答	回答数	割合
強く思う	1463	63.7%
どちらかといえばそう思う	760	33.1%
どちらかといえばそうは思わない	62	2.7%
全くそうは思わない	13	0.6%
合 計	2298	

Q 10 : あなたのこの授業に対する出席状況はどの程度ですか。



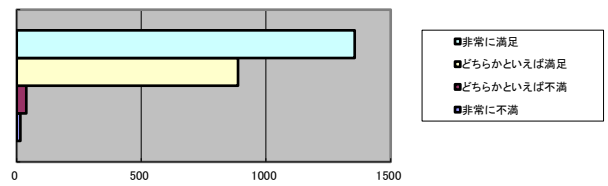
回 答	回答数	割合
90%以上	2234	97.2%
70%以上90%未満	53	2.3%
50%以上70%未満	9	0.4%
50%未満	2	0.1%
合 計	2298	

Q 11 : あなたはこの授業に意欲的に取り組みましたか。



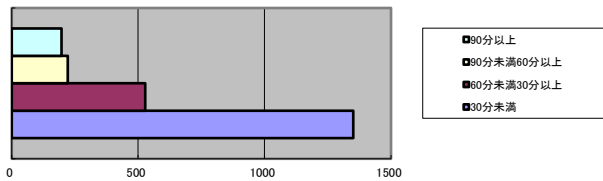
回 答	回答数	割合
強く思う	1414	61.5%
どちらかといえばそう思う	838	36.5%
どちらかといえばそうは思わない	38	1.7%
全くそうは思わない	8	0.3%
合 計	2298	

Q 12 : この授業に対するあなたの満足度はどの程度ですか。



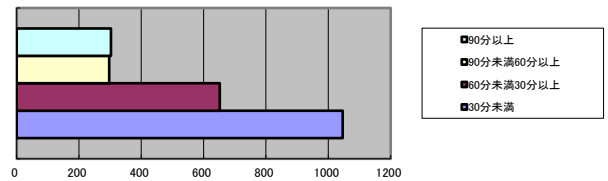
回 答	回答数	割合
非常に満足	1356	59.0%
どちらかといえば満足	888	38.6%
どちらかといえば不満	39	1.7%
非常に不満	15	0.7%
合 計	2298	

Q 13 : あなたのこの授業における一コマあたりの平均予習時間はどの程度ですか。(教員からの課題等も含む)



回 答	回答数	割合
90分以上	197	8.6%
90分未満60分以上	222	9.7%
60分未満30分以上	528	23.0%
30分未満	1351	58.8%
合 計	2298	

Q 14 : あなたのこの授業における一コマあたりの平均復習時間はどの程度ですか。(教員からの課題等も含む)



回 答	回答数	割合
90分以上	303	13.2%
90分未満60分以上	297	12.9%
60分未満30分以上	652	28.4%
30分未満	1046	45.5%
合 計	2298	